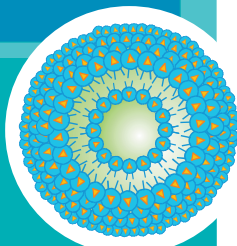


Realsil

è un integratore a base di Silibina complessata con Fosfolipidi e Vitamina E, in grado di svolgere un'efficace azione epatoprotettiva grazie alla sinergia dei suoi componenti e alle sue molteplici attività:

- **Attività antiossidante**
 - neutralizza l'eccesso di radicali liberi
 - riduce lo stress ossidativo
 - aumenta le difese del fegato
- **Attività antifibrogenica**
 - contrasta lo sviluppo del processo fibrotico
- **Attività antinfiammatoria**
 - modula il processo infiammatorio
- **Attività detossificante**
 - favorisce il ripristino delle funzioni fisiologiche delle cellule epatiche

L'assorbimento gastro-intestinale della Silibina è stato notevolmente migliorato grazie alla innovativa formulazione brevettata del fitosoma, che aumenta la biodisponibilità, ovvero la quantità e velocità con cui la Silibina entra nel circolo sanguigno.



Complesso
Fosfolipidi-Silibina

Realsil

Più di un
antiossidante



Confezioni:
Realsil® 30 bustine
Realsil® 28 capsule

Posologia:
2 bustine o 2 capsule
al giorno

**Trattamento
consigliato:**
Cicli di 3 mesi

Realsil è un integratore a base di Silibina complessata con fosfolipidi e vitamina E, che:

- favorisce i processi di detossificazione del fegato
- aiuta ad inibire i processi di perossidazione lipidica
- favorisce il mantenimento della normale funzionalità cellulare
- aiuta a contrastare la formazione e lo sviluppo di fibrosi epatica

CHIEDI AL TUO FARMACISTA

servizioscientifico@ibi-lorenzini.com

Per maggiori informazioni visita il sito www.ibi-lorenzini.com

Realsil

Un aiuto efficace per un fegato sano

- Tieni sotto controllo il tuo peso?
- Non presti la dovuta attenzione a ciò che mangi?
- Consumi alcolici?
- Fai uso frequente di farmaci?
- Hai difficoltà nella digestione, stanchezza e sonnolenza post-prandiali?
- I tuoi ritmi lavorativi e quotidiani sono troppo frenetici?

IL TUO FEGATO PUÒ ESSERE A RISCHIO

Continua a leggere per saperne di più

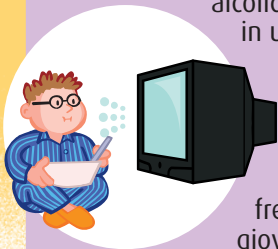
ibi

www.ibi-lorenzini.com

Il benessere e i ritmi lavorativi frenetici ci portano ogni giorno a non prestare la dovuta attenzione alla qualità ed alla quantità di ciò che mangiamo.



Spesso il consumo eccessivo di alcolici si trasforma in un nuovo "status" sociale, soprattutto tra i più giovani.



Si riscontrano sovrappeso e obesità sempre più frequentemente anche tra i giovani.

Occorre dunque, **controllare periodicamente il proprio stato di salute, prestare più attenzione al proprio stile di vita e attuare un'adeguata prevenzione.**

Se ti accorgi di avere sintomi quali:

- **Sonnolenza postprandiale**
- **Stanchezza**
- **Difficoltà digestiva**

Il tuo fegato potrebbe aver bisogno d'aiuto.

La steatosi epatica: quando il fegato diventa "grasso"

In un soggetto steatosico i grassi presenti nel fegato superano il 20% del suo peso.

Attualmente i fattori più importanti che provocano la steatosi epatica sono:

- **l'abuso e/o il consumo cronico di bevande alcoliche (non solo i superalcolici, ma anche il vino o la birra)**
- **uno stile di vita sregolato che si associa ad un'alimentazione non corretta che porta al sovrappeso e all'obesità**
- **uso di farmaci epatotossici**



Nel nostro paese la steatosi epatica è un problema in crescita e si riscontra nel:

- **25% della popolazione adulta normale**
- **50-60% dei bambini in sovrappeso**
- **20-80% dei soggetti con dislipidemia (alterati valori di colesterolo nel sangue)**
- **30-70% dei pazienti affetti da epatite C**

La steatosi può trasformarsi (nel 25-30% dei casi) in un processo infiammatorio cronico:

STEATOSI → STEATOEPATITE → FIBROSI

provocando danni irreversibili.

Nella maggior parte dei casi questa patologia **non si associa a sintomi evidenti** e viene scoperta casualmente, ad esempio in seguito ad un modesto aumento delle transaminasi o dell'insulina.

Segni distintivi della steatosi sono un ingrossamento del fegato e un suo particolare aspetto all'ecografia ("brillantezza").

